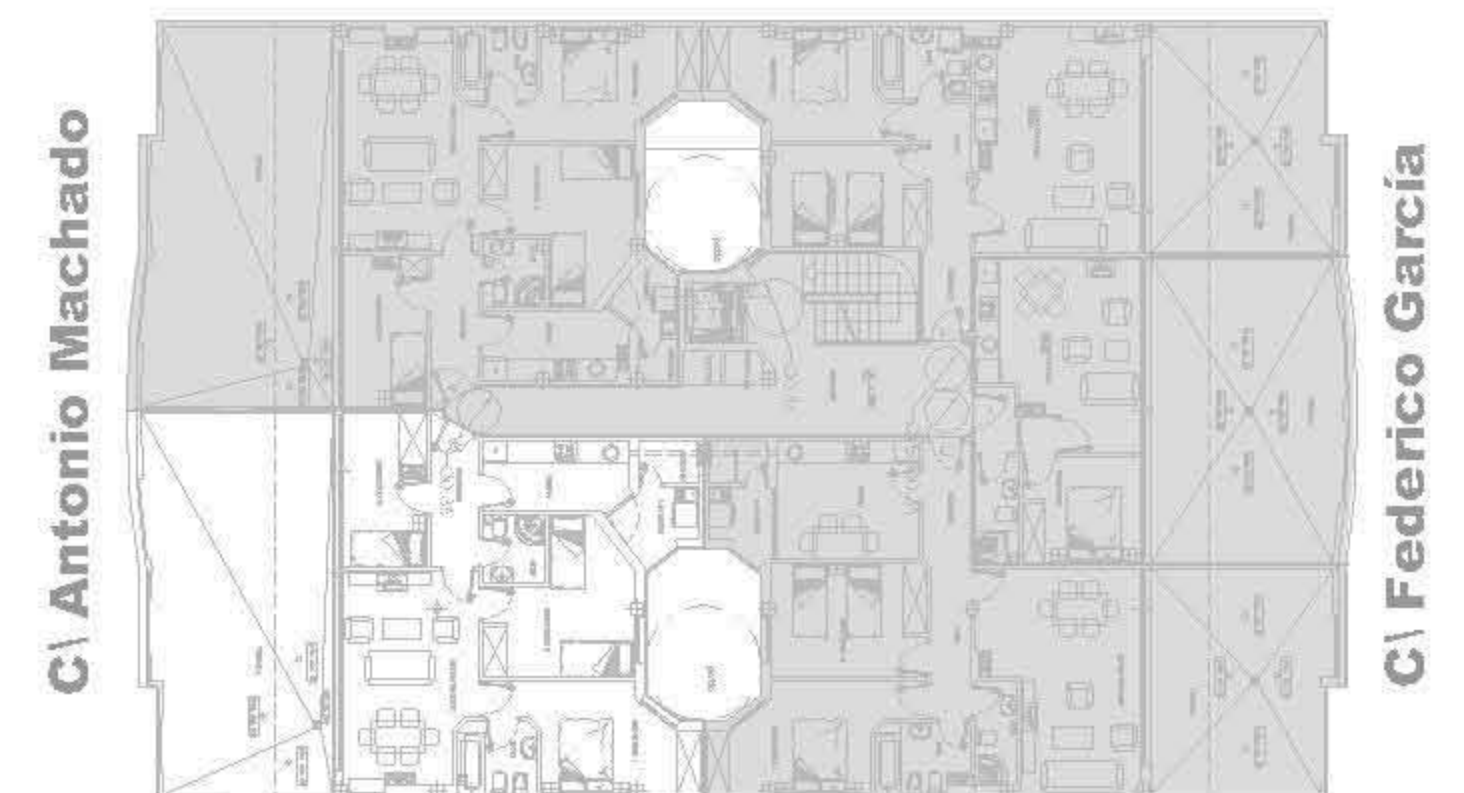
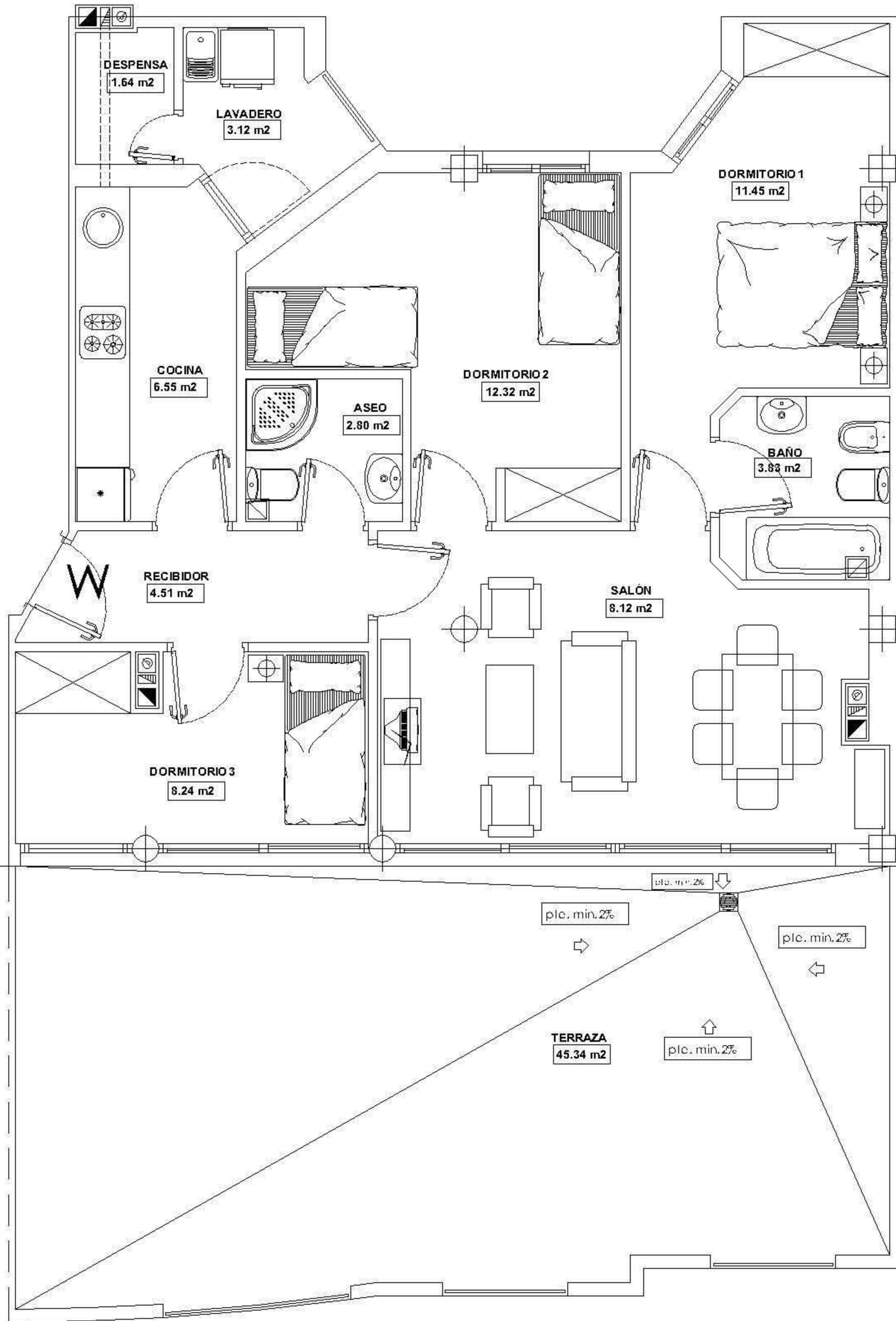


**PLANTA ATICO  
 VIVIENDA W +  
 GARAJE 21 +  
 TRASTERO 12**



CUADRO DE SUPERFICIES PLANTA ATICO			
VIVIENDA W GARAJE 21 + TRASTERO 12			
ESTANCIA	SUPERFICIE UTIL	SUPERFICIE CONSTRUIDA	
		m <sup>2</sup>	m <sup>2</sup>
SALÓN	27.30	84.70	
RECIBIDOR	4.51		
BAÑO	3.83		
ASEO	2.80		
COCINA	6.55		
LAVADERO	3.12		
DESPENSA	1.64		
DORMITORIO 1	11.45		
DORMITORIO 2	12.32		
DORMITORIO 3	8.24		
<b>TOTAL</b>	72.58	84.70	
<b>TERRAZA</b>	30.60		
<b>PLAZA DE GARAJE + TRASTERO</b>	GA-21 + TR-12		15.09
<b>CUOTA MENSUAL: 744,12€</b>			

Cuota de financiación aproximada no vinculante, calculada al 3% y 30 años

Plano figurativo, los materiales, colores, sanitarios, mobiliario y electrodomesticos son orientativos. Las superficies son aproximadas y podran sufrir variaciones por necesidades tecnicas durante la ejecucion de la obra.