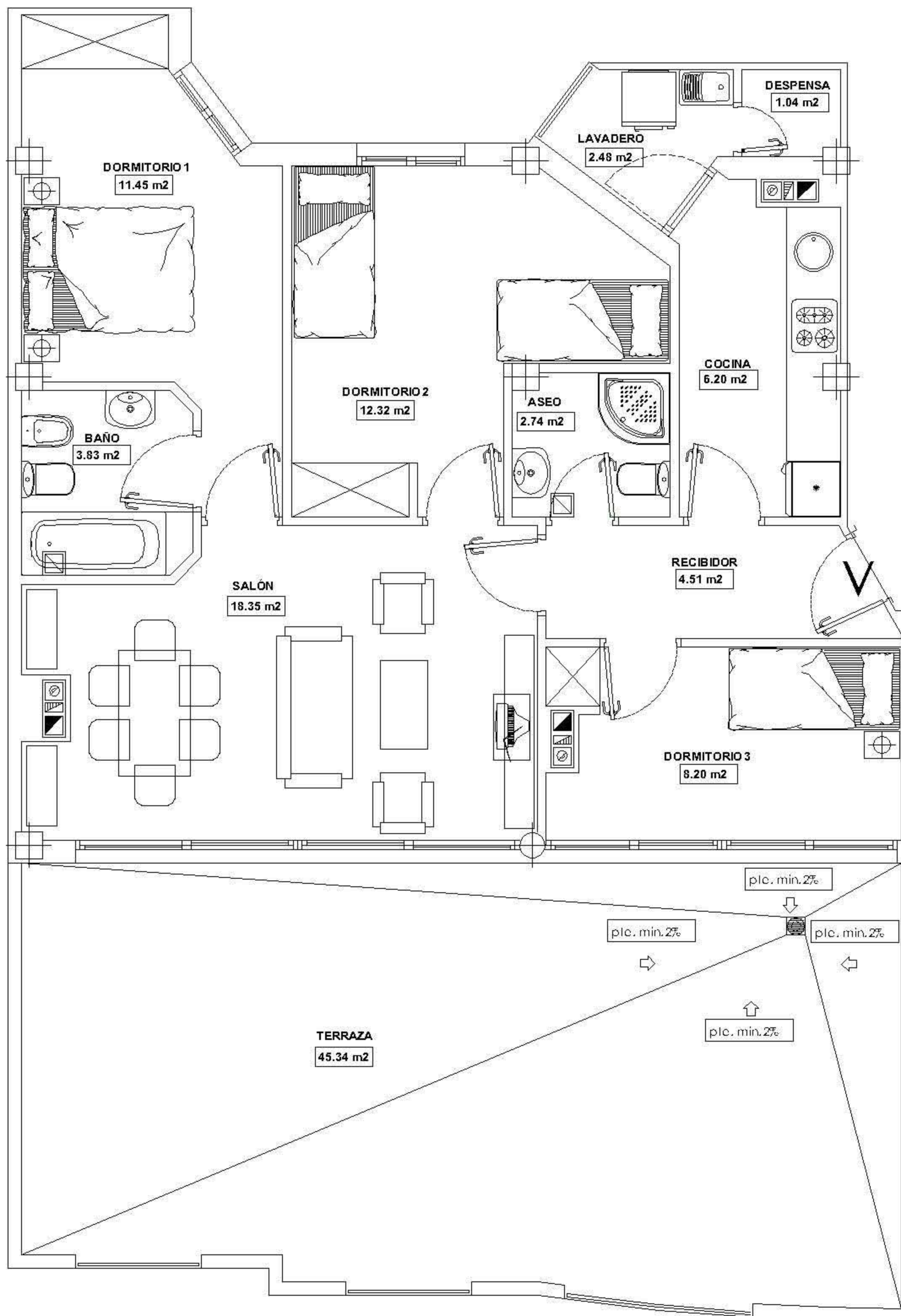


**PLANTA ATICO
 VIVIENDA V +
 GARAJE 20 +
 TRASTERO 10**



CUADRO DE SUPERFICIES PLANTA ATICO

VIVIENDA V GARAJE 20 + TRASTERO 10

ESTANCIA	SUPERFICIE UTIL		SUPERFICIE CONSTRUIDA	
	m ²		m ²	
SALÓN	18.35	82.96		
RECIBIDOR	4.51			
BAÑO	3.83			
ASEO	2.74			
COCINA	6.20			
LAVADERO	2.48			
DESPENSA	1.04			
DORMITORIO 1	11.45			
DORMITORIO 2	12.32			
DORMITORIO 3	8.20			
TOTAL	71.12	82.96		
TERRAZA	45.34			
PLAZA DE GARAJE + TRASTERO	GA-20 + TR-10			11.99

CUOTA MENSUAL: 717,56€

Cuota de financiación aproximada no vinculante, calculada al 3% y 30 años

Plano figurativo, los materiales, colores, sanitarios, mobiliario y electrodomesticos son orientativos. Las superficies son aproximadas y podran sufrir variaciones por necesidades tecnicas durante la ejecucion de la obra.