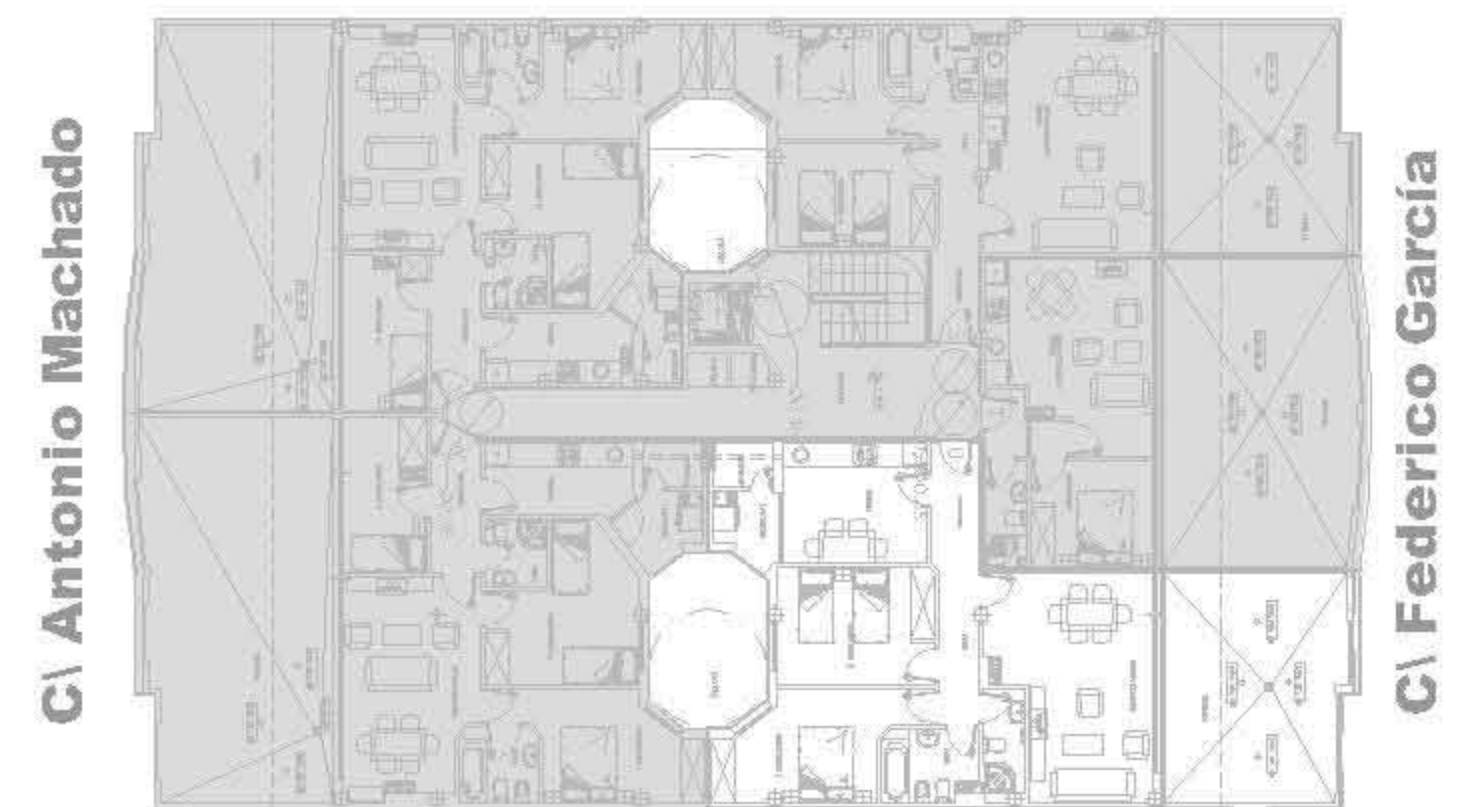
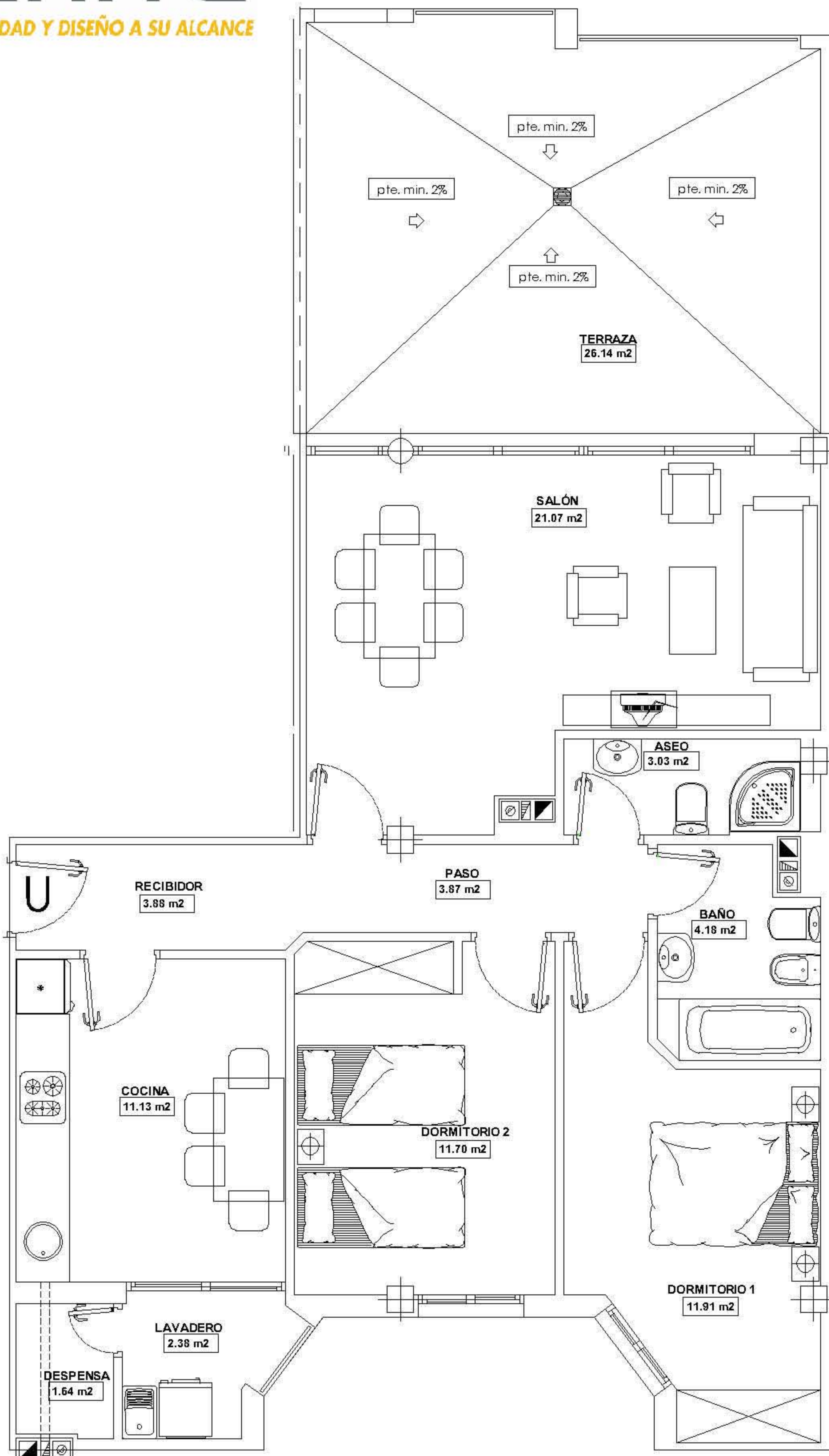


PLANTA ATICO VIVIENDA U + GARAJE 19 + TRASTERO 11



CUADRO DE SUPERFICIES PLANTA ATICO			
VIVIENDA U + GARAJE 19 + TRASTERO 11			
ESTANCIA	SUPERFICIE UTIL	SUPERFICIE CONSTRUIDA	
		m ²	m ²
SALÓN	21.07	86.19	
RECIBIDOR	3.88		
PASO	3.87		
BAÑO	4.18		
ASEO	3.03		
COCINA	11.13		
LAVADERO	2.38		
DESPENSA	1.64		
DORMITORIO 1	11.91		
DORMITORIO 2	11.70		
TOTAL	74.79		86.19
TERRAZA	26.14		
PLAZA DE GARAJE + TRASTERO	GA-19 + TR-11		11.10
CUOTA MENSUAL: 675,40€			

Cuota de financiación aproximada no vinculante, calculada al 3% y 30 años

Plano figurativo, los materiales, colores, sanitarios, mobiliario y electrodomesticos son orientativos. Las superficies son aproximadas y podran sufrir variaciones por necesidades tecnicas durante la ejecucion de la obra.