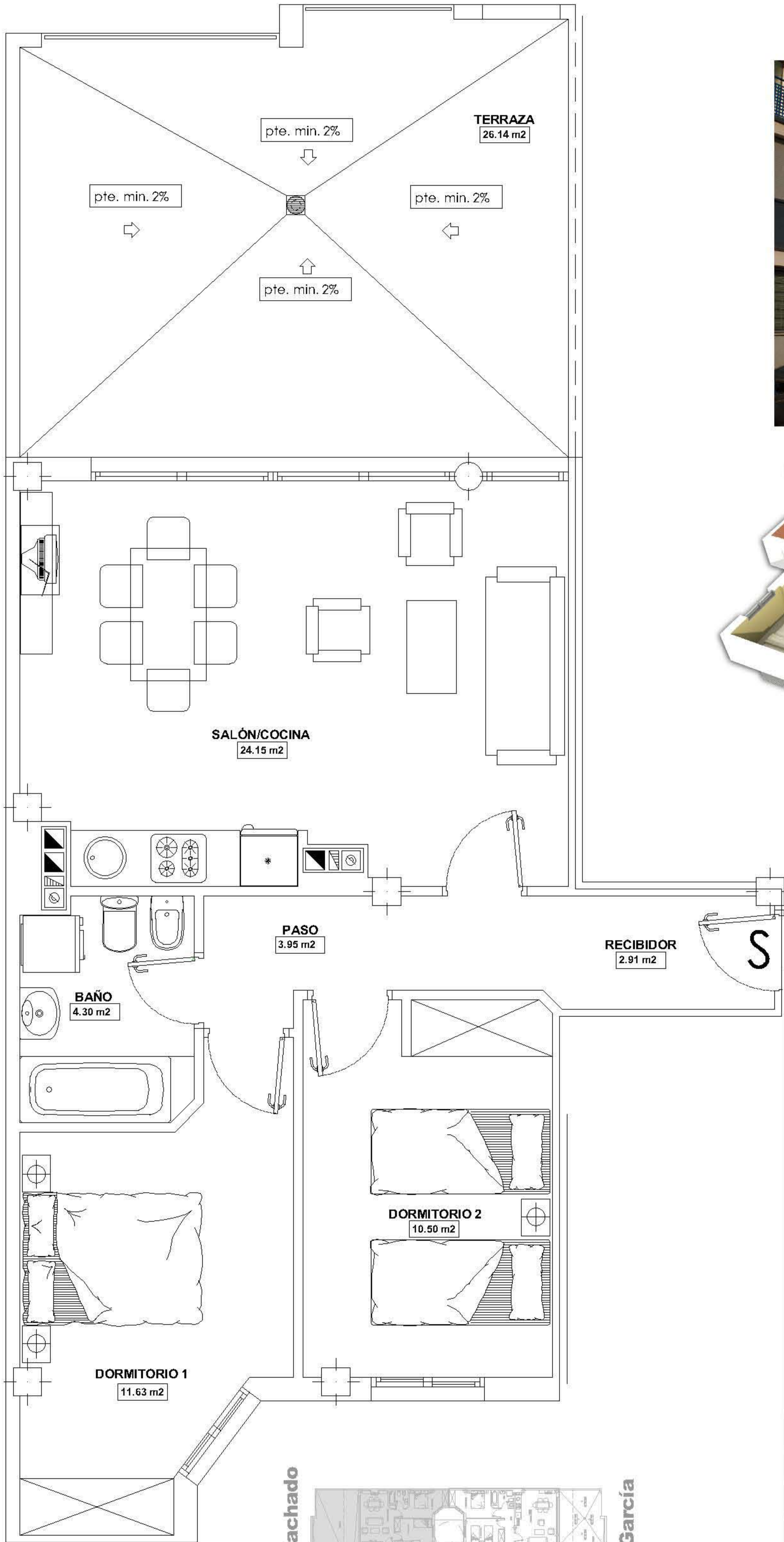


PLANTA ATICO VIVIENDA S + GARAJE 16 + TRASTERO 8



CUADRO DE SUPERFICIES PLANTA ATICO

VIVIENDA S + GARAJE 16 + TRASTERO 8

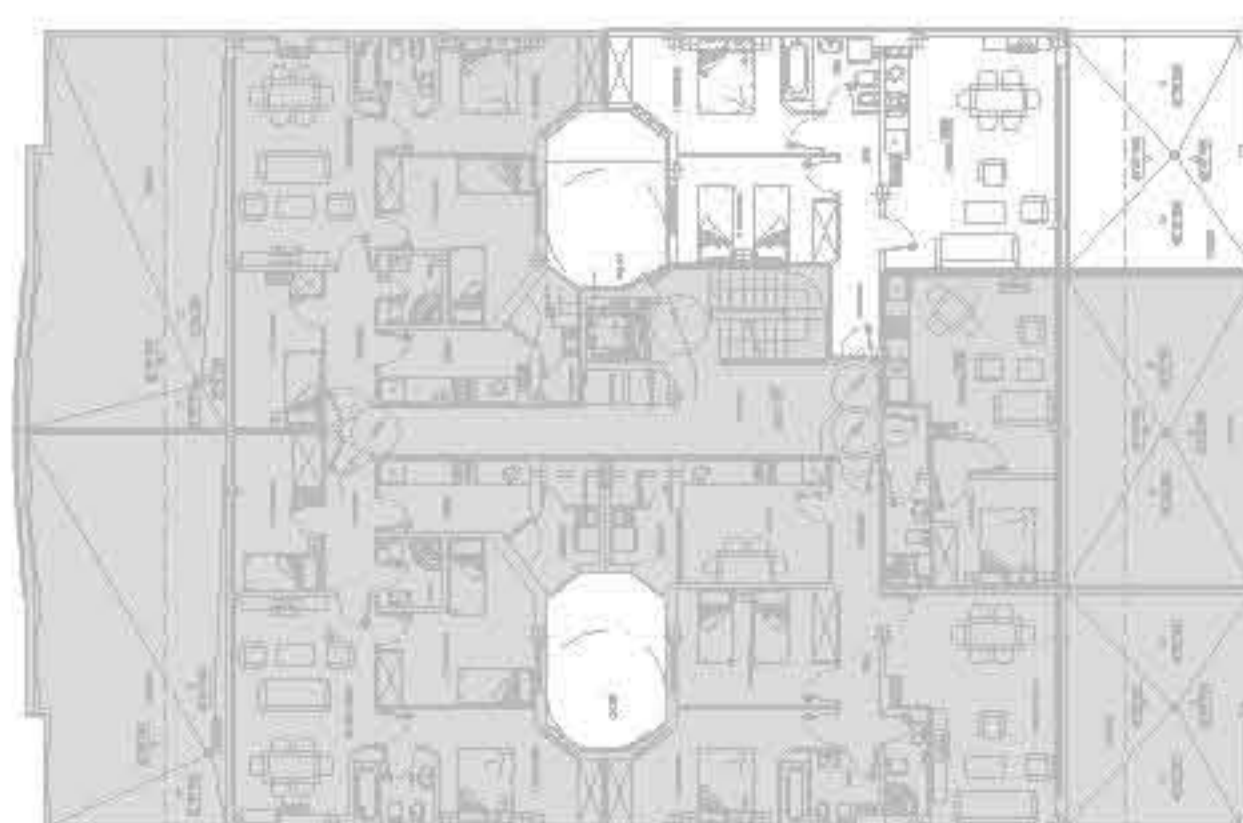
ESTANCIA	SUPERFICIE UTIL		SUPERFICIE CONSTRUIDA	
	m ²		m ²	
SALÓN/COCINA	24.15			
RECIBIDOR	2.91			
PASO	3.95			
BAÑO	4.30			66.03
DORMITORIO 1	11.63			
DORMITORIO 2	10.50			
TOTAL	57.44			66.03
TERRAZA	26.14			
PLAZA DE GARAJE + TRASTERO		GA-16 + TR-08		15.00

CUOTA MENSUAL: 580,96€

Cuota de financiación aproximada no vinculante, calculada al 3% y 30 años

Plano figurativo, los materiales, colores, sanitarios, mobiliario y electrodomesticos son orientativos. Las superficies son aproximadas y podran sufrir variaciones por necesidades tecnicas durante la ejecucion de la obra.

C/ Antonio Machado



C/ Federico Garcia