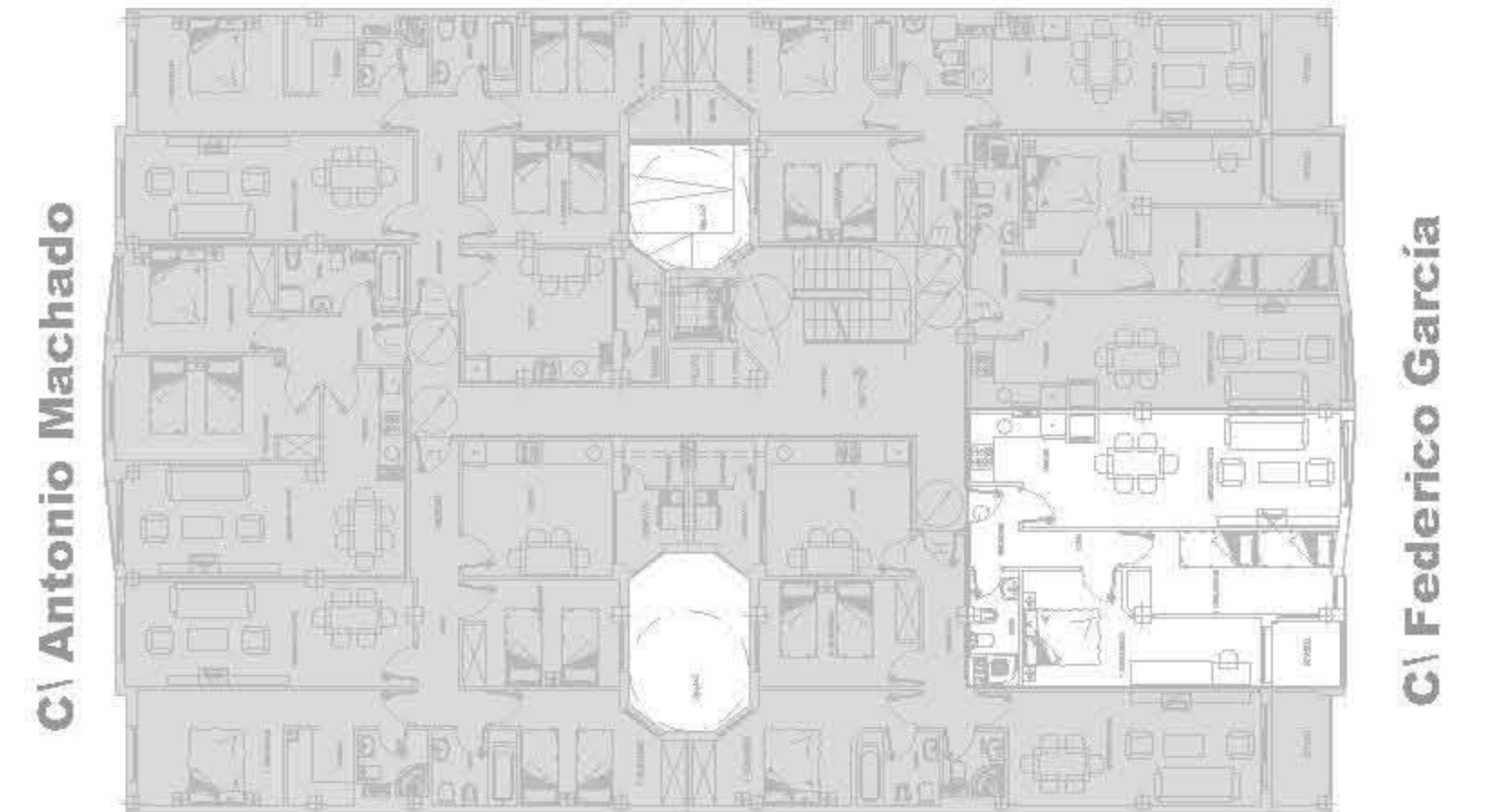
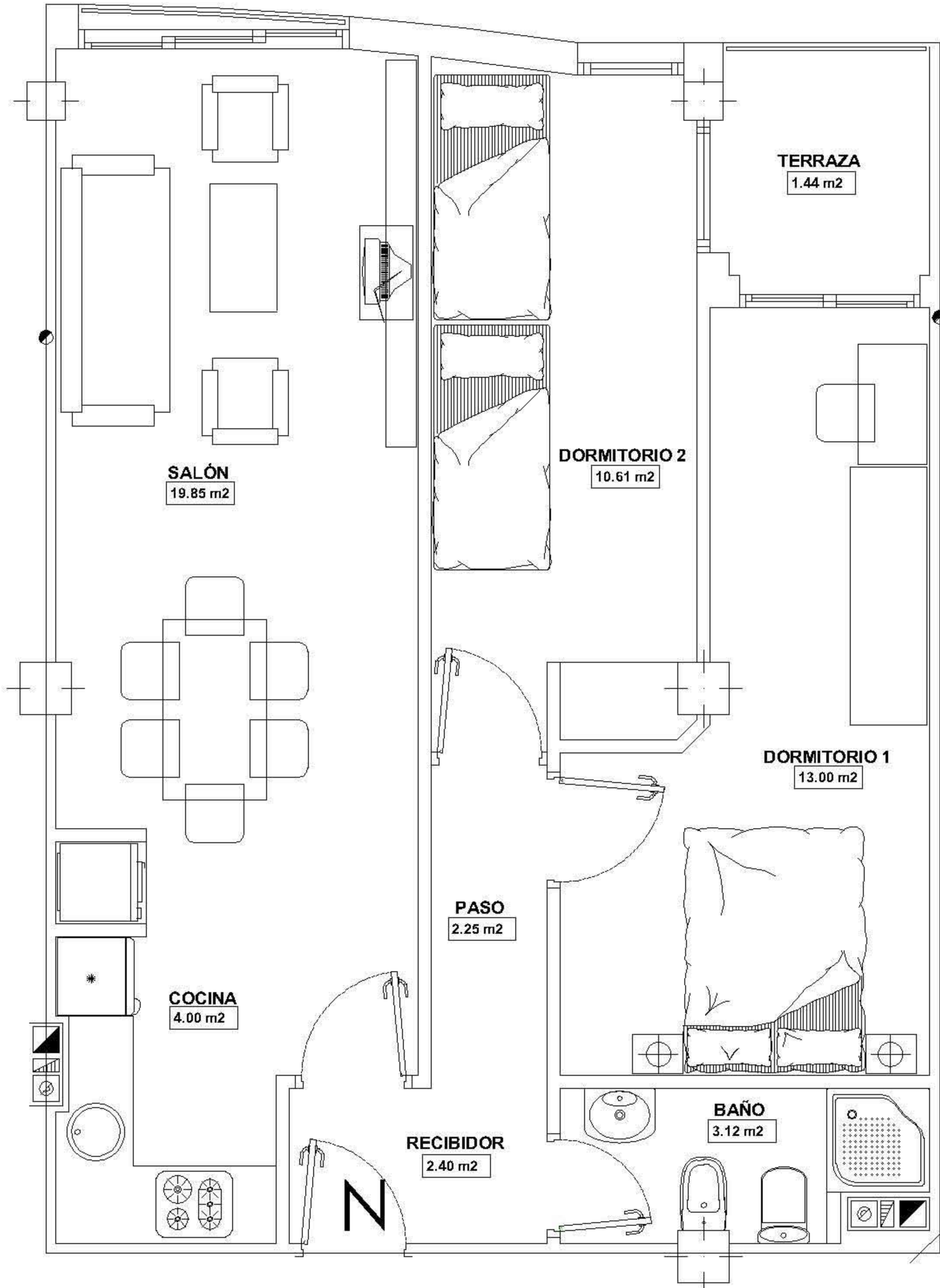


**PLANTA SEGUNDA
 VIVIENDA N +
 GARAJE 15 +
 TRASTERO 7**



CUADRO DE SUPERFICIES PLANTA SEGUNDA

VIVIENDA N + GARAJE 15 + TRASTERO 7

ESTANCIA	SUPERFICIE UTIL			SUPERFICIE CONSTRUIDA			
	m ²			m ²			
SALÓN			19.85				
RECIBIDOR			2.40				
PASO			2.25				
BAÑO			3.12				62.72
COCINA			4.00				
DORMITORIO 1			13.00				
DORMITORIO 2			10.55				
TERRAZA	2.88	*	0.5	1.44	3.02	*	0.5
TOTAL			56.61				64.23
PLAZA DE GARAJE + TRASTERO				GA-15 + TR-07		15.79	

CUOTA MENSUAL: 473,46€

Cuota de financiación aproximada no vinculante, calculada al 3% y 30 años

Plano figurativo, los materiales, colores, sanitarios, mobiliario y electrodomesticos son orientativos. Las superficies son aproximadas y podran sufrir variaciones por necesidades tecnicas durante la ejecucion de la obra.