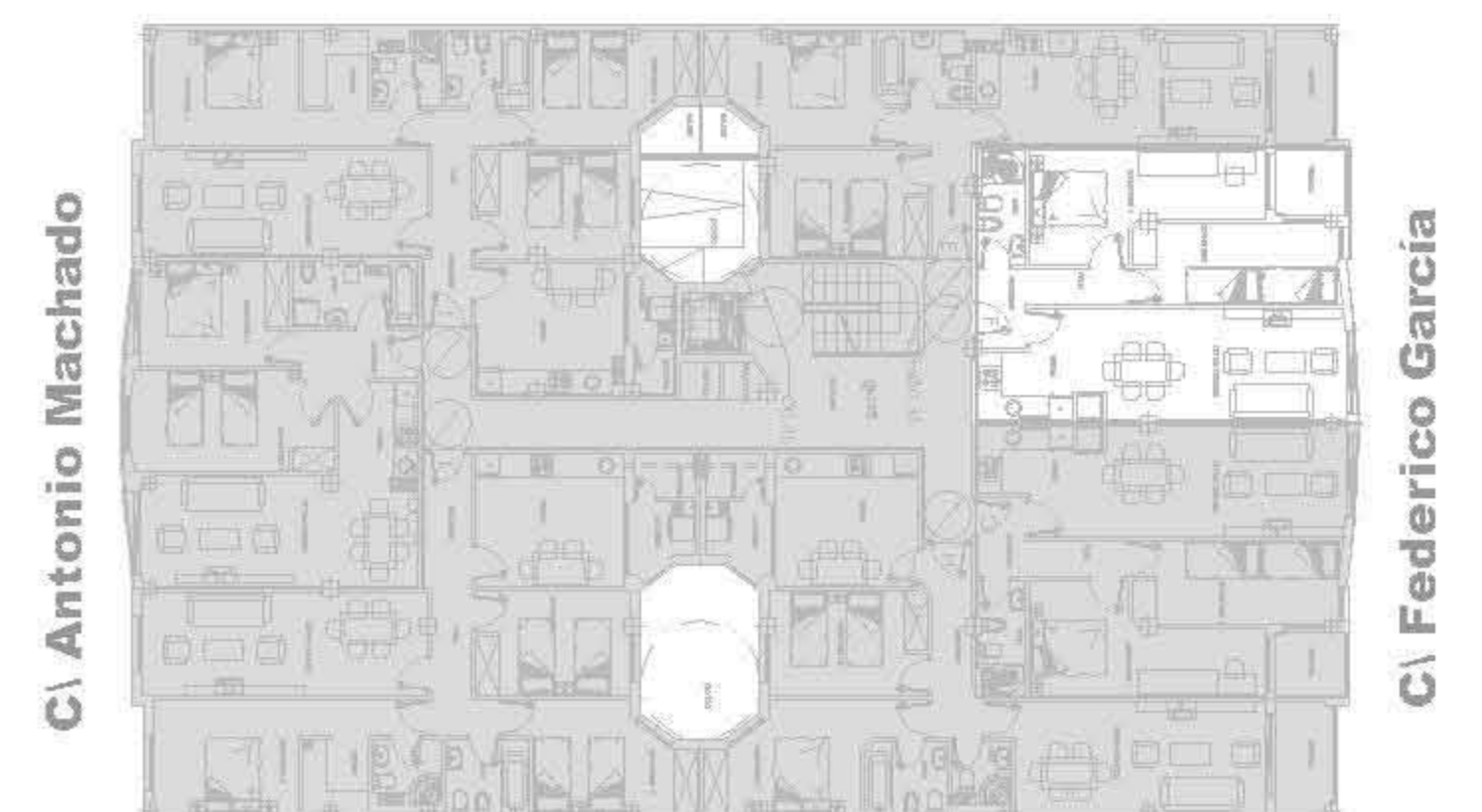
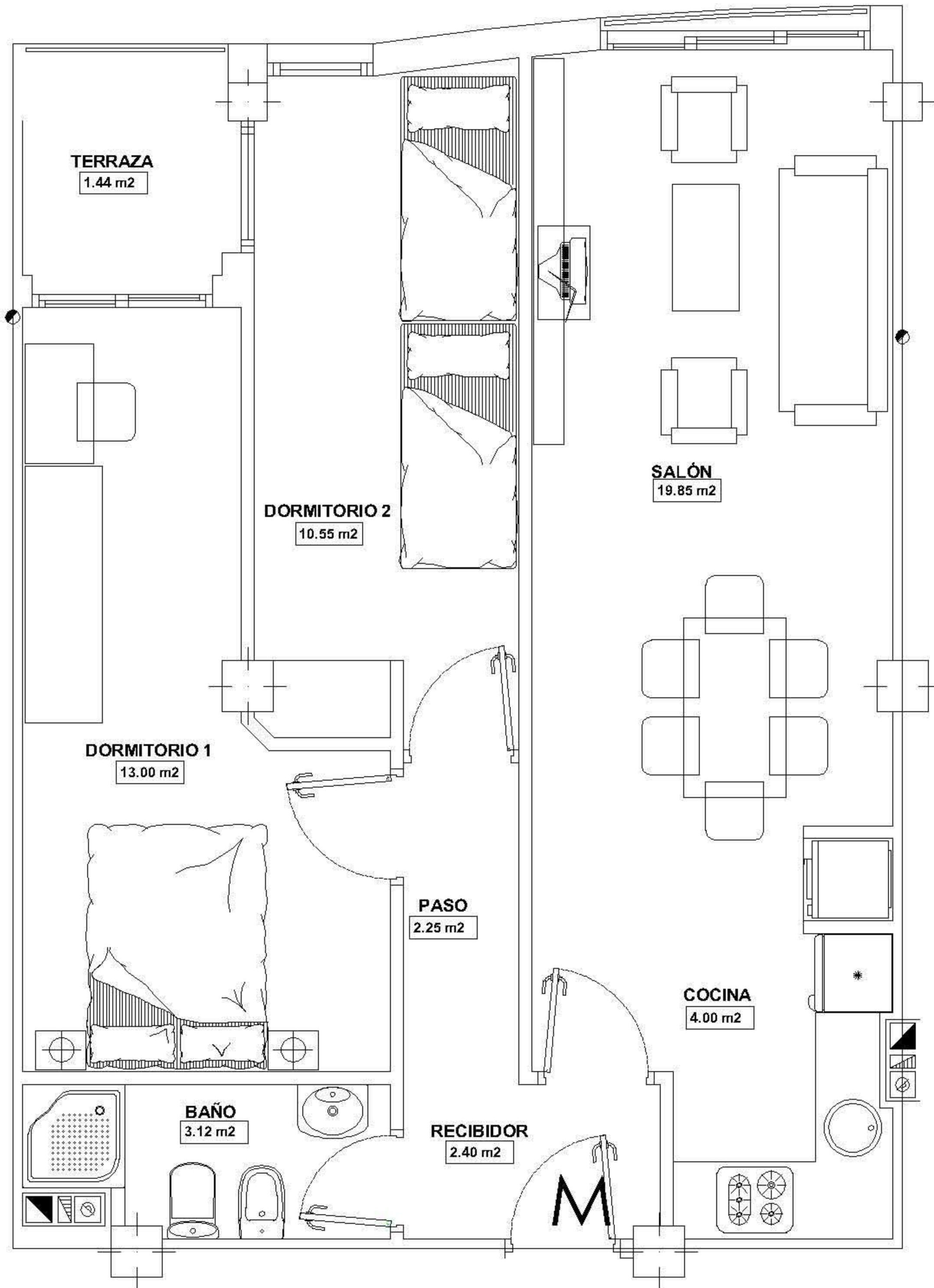


**PLANTA SEGUNDA  
 VIVIENDA M +  
 GARAJE 14 +  
 TRASTERO 6**



CUADRO DE SUPERFICIES PLANTA SEGUNDA										
VIVIENDA M + GARAJE 14 + TRASTERO 6										
ESTANCIA	SUPERFICIE UTIL			SUPERFICIE CONSTRUIDA						
				m <sup>2</sup>			m <sup>2</sup>			
SALÓN				19.85						
RECIBIDOR				2.40						
PASO				2.25						
BAÑO				3.12					62.72	
COCINA				4.00						
DORMITORIO 1				13.00						
DORMITORIO 2				10.55						
TERRAZA	2.88	*	0.5	1.44	3.02	*	0.5		1.51	
<b>TOTAL</b>				56.61					64.23	
<b>PLAZA DE GARAJE + TRASTERO</b>				GA-14 + TR-06						15.13
<b>CUOTA MENSUAL: 470,93€</b>										

Cuota de financiación aproximada no vinculante, calculada al 3% y 30 años

Plano figurativo, los materiales, colores, sanitarios, mobiliario y electrodomesticos son orientativos. Las superficies son aproximadas y podran sufrir variaciones por necesidades tecnicas durante la ejecucion de la obra.