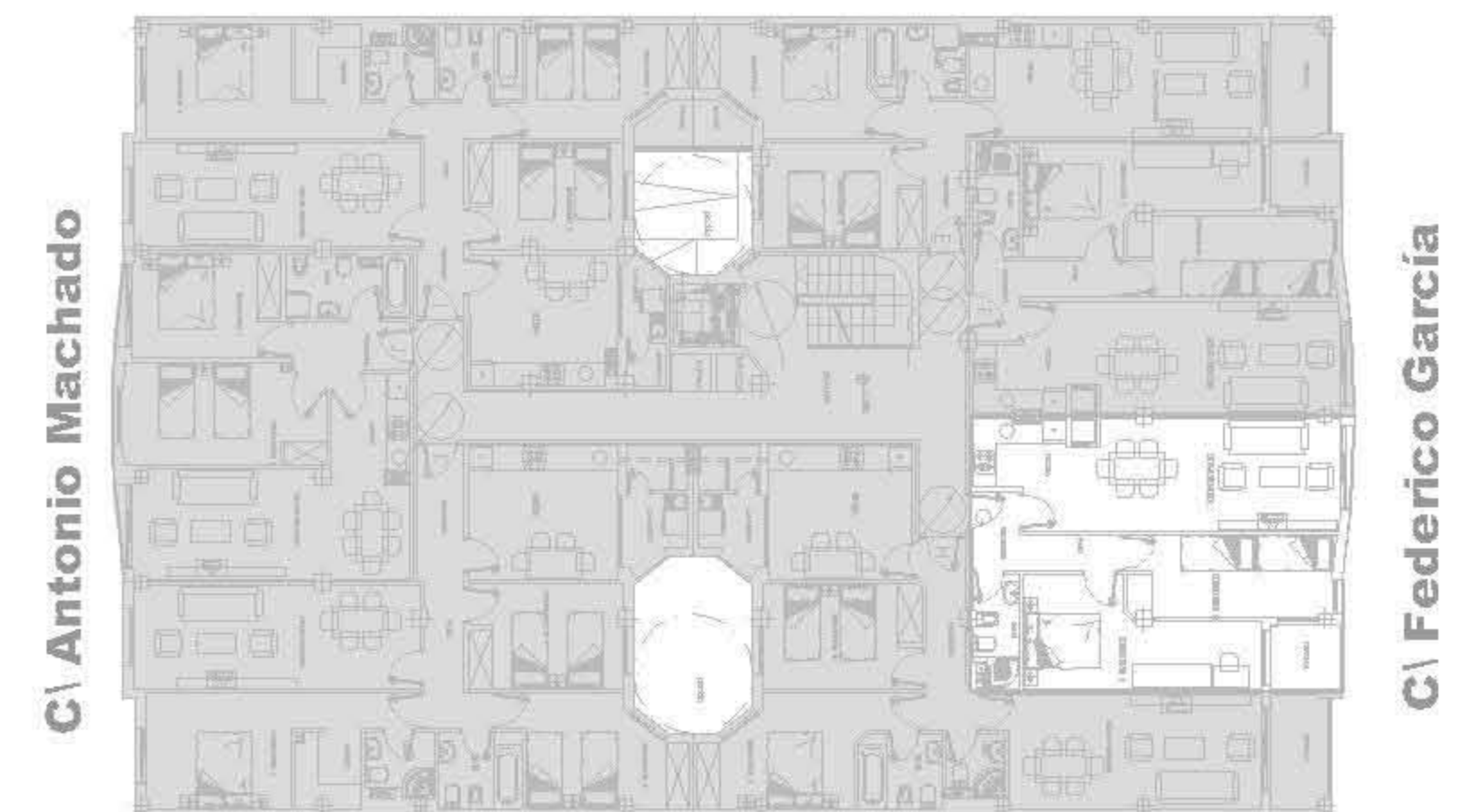
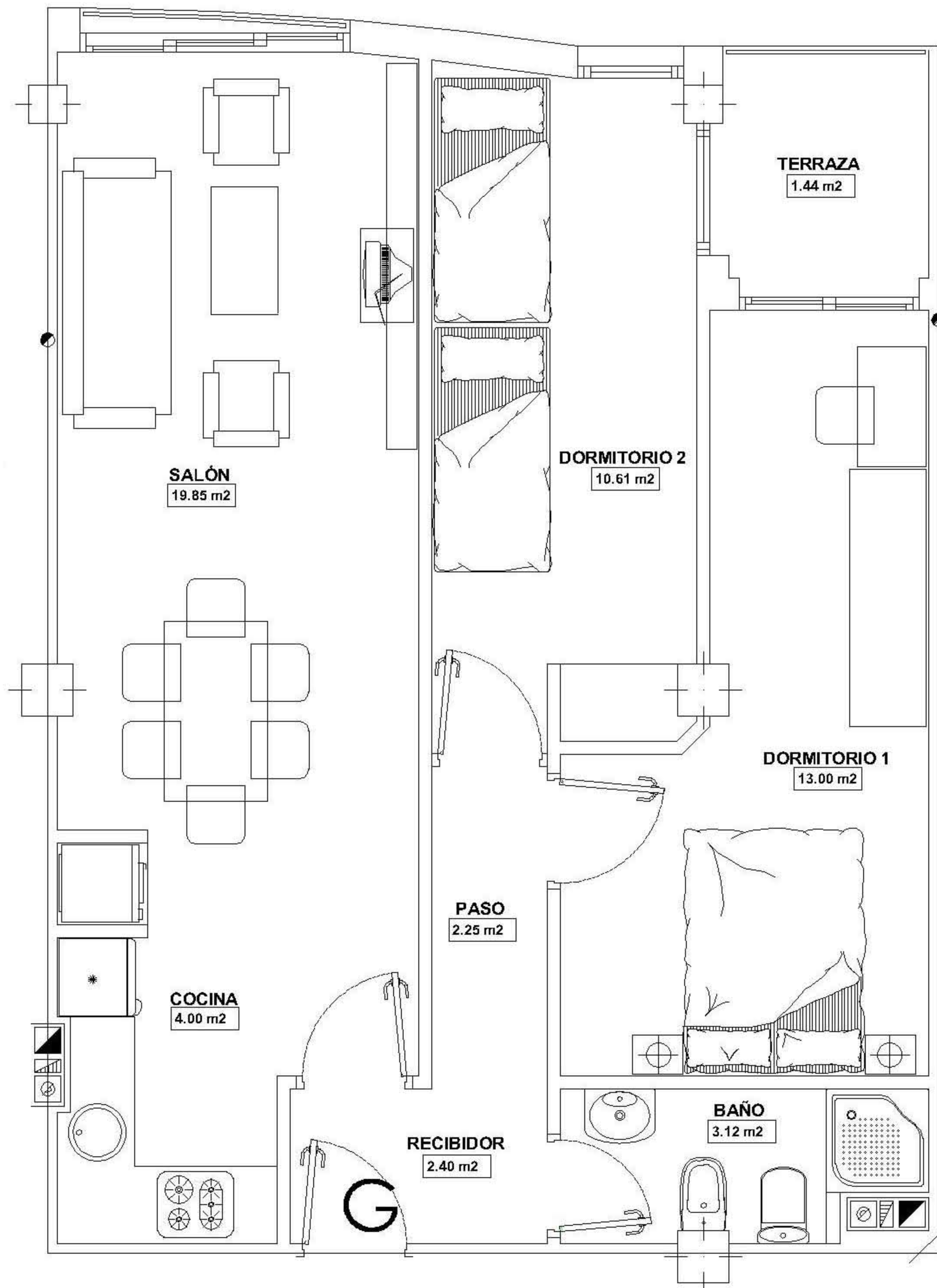


## PLANTA PRIMERA VIVIENDA G + GARAJE 7 + TRASTERO 3



### CUADRO DE SUPERFICIES PLANTA PRIMERA

#### VIVIENDA G + GARAJE 7 + TRASTERO 3

ESTANCIA	SUPERFICIE UTIL			SUPERFICIE CONSTRUIDA			
	m <sup>2</sup>			m <sup>2</sup>			
SALÓN			19.85				
RECIBIDOR			2.40				
PASO			2.25				
BAÑO			3.12				62.72
COCINA			4.00				
DORMITORIO 1			13.00				
DORMITORIO 2			10.55				
TERRAZA	2.88	*	0.5	1.44	3.02	*	0.5
<b>TOTAL</b>			56.61				64.23
<b>PLAZA DE GARAJE + TRASTERO</b>				GA-07 + TR 03		14.44	

### CUOTA MENSUALES: 467,98€

Cuota de financiación aproximada no vinculante, calculada al 3% y 30 años

Plano figurativo, los materiales, colores, sanitarios, mobiliario y electrodomesticos son orientativos. Las superficies son aproximadas y podran sufrir variaciones por necesidades tecnicas durante la ejecucion de la obra.