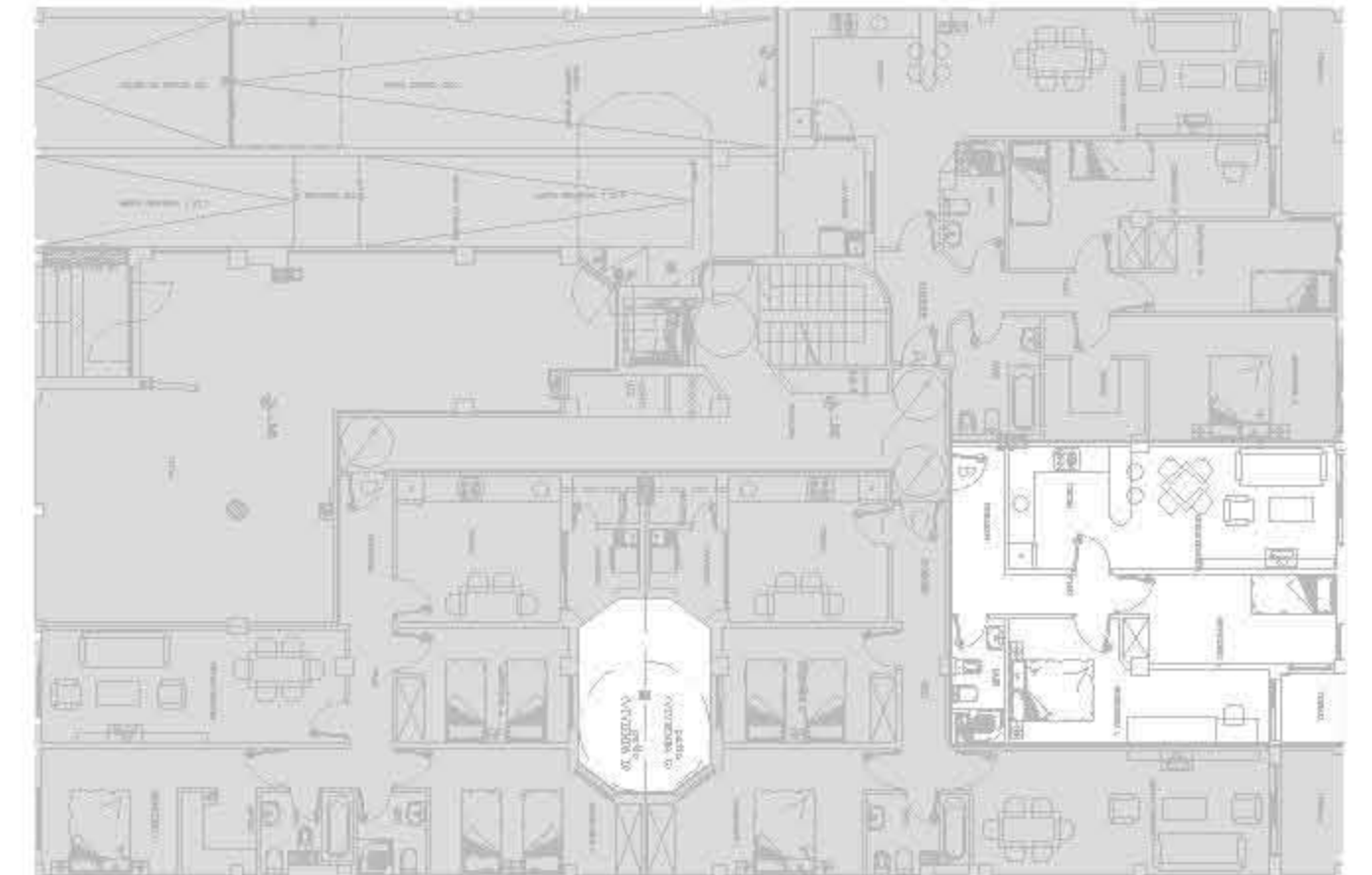
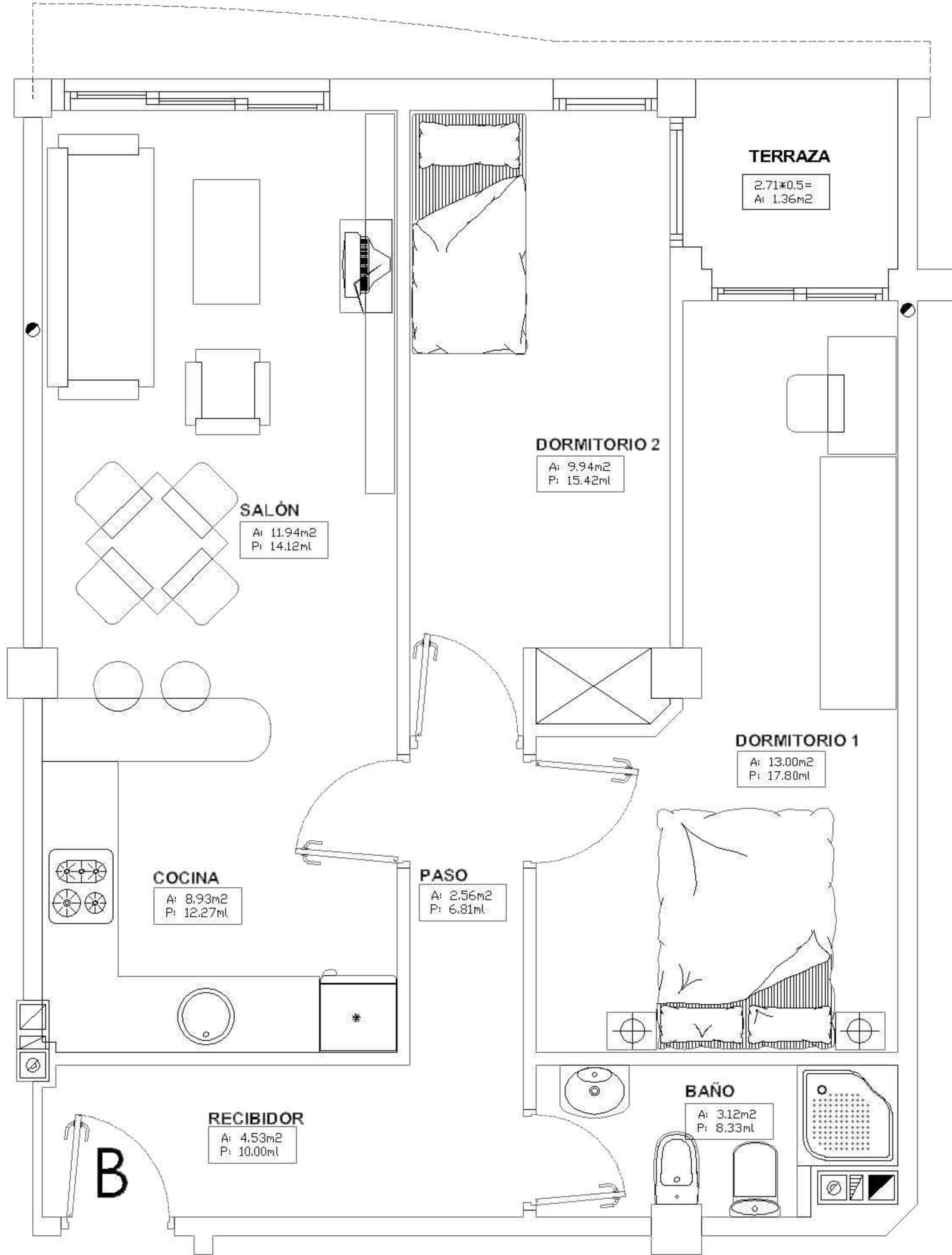


**PLANTA BAJA
VIVIENDA B +
GARAJE 2 +
TRASTERO 13**



C/ Antonio Machado

C/ Federico Garcia



CUADRO DE SUPERFICIES PLANTA BAJA

VIVIENDA B + GARAJE 2

ESTANCIA	SUPERFICIE UTIL			SUPERFICIE CONSTRUIDA			
	m ²			m ²			
SALÓN			11.94				
RECIBIDOR			4.53				
PASO			2.56				
BAÑO			3.12				60.83
COCINA			8.93				
DORMITORIO 1			13.00				
DORMITORIO 2			9.94				
TERRAZA	2.71	*	0.5	1.36	2.52	*	0.5
TOTAL			55.38				61.59

CUOTA MENSUAL: 434,67€

Cuota de financiación aproximada no vinculante, calculada al 3% y 30 años

Plano figurativo, los materiales, colores, sanitarios, mobiliario y electrodomesticos son orientativos. Las superficies son aproximadas y podran sufrir variaciones por necesidades tecnicas durante la ejecucion de la obra.